

速 報

各関係機関の長 殿

福岡県病害虫防除所長

平成14年度病害虫発生予察情報について（送付）

このことについて、平成14年度病害虫発生予察速報第8号を発表したので送付します。

平成14年度病害虫発生予察速報第8号

- 1 対象作物 野菜・花き類
- 2 病害虫名 オオタバコガ
- 3 発生状況

広川町に設置しているフェロモントラップの誘殺虫数は、9月下旬から増加傾向にあり、他地域でも増加している地域がみられる。

9月5半旬調査では、レタスほ場の多くで本虫の寄生がみられ、寄生株率は1.0%であった。一部には50%以上の株に産卵しているほ場も確認された。また、ナスでは、被害株率53.6%、寄生株率3.8%と発生程度が高いほ場もみられた。

今後、定植直後の露地野菜や果菜類では、被害の増加が懸念される。

- 4 発生生態
平成14年8月30日付14病防第90号技術情報参照のこと。

- 5 防除対策
 - (1) 作物の生長点付近の茎葉や花蕾を観察し、新しい食害や虫糞を確認したら、その周辺を注意深く調べて卵、幼虫を捕殺し、薬剤防除を実施する。
 - (2) フェロモントラップを設置している地域では、誘殺虫数が増加傾向になったら、ほ場内をよく観察するようにする。
 - (3) 薬剤による防除は、3齢未満の若齢幼虫の時期がより効果的である。
レタスやキャベツでは、結球部への食入を防ぐため結球初期の防除が重要であり、定植直後から1週間間隔で防除する。
 - (4) 薬剤は、カーバメート系剤のラービフロアブル、IGR剤のカスケード乳剤、アタブロン乳剤、マッチ乳剤、BT剤のガードジェット水和剤、その他の剤のコテツフロアブル、アフーム乳剤、スピノエース顆粒水和剤、トルネード水和剤の効果が高い。訪花昆虫などへの影響を考慮し、適切な薬剤を選択する。

(5) 施設では、ハウスの開口部分に4mm目のネットを張ることで成虫(ハスモンヨトウにも有効)の侵入を阻止できる。

成虫は夜行性なので、ハウス内の温度が上昇する日中はネットを開けてもよいが、薄暗い曇天の日などには夕方早くから飛んでいることがあるので、早めに閉じるようにする。

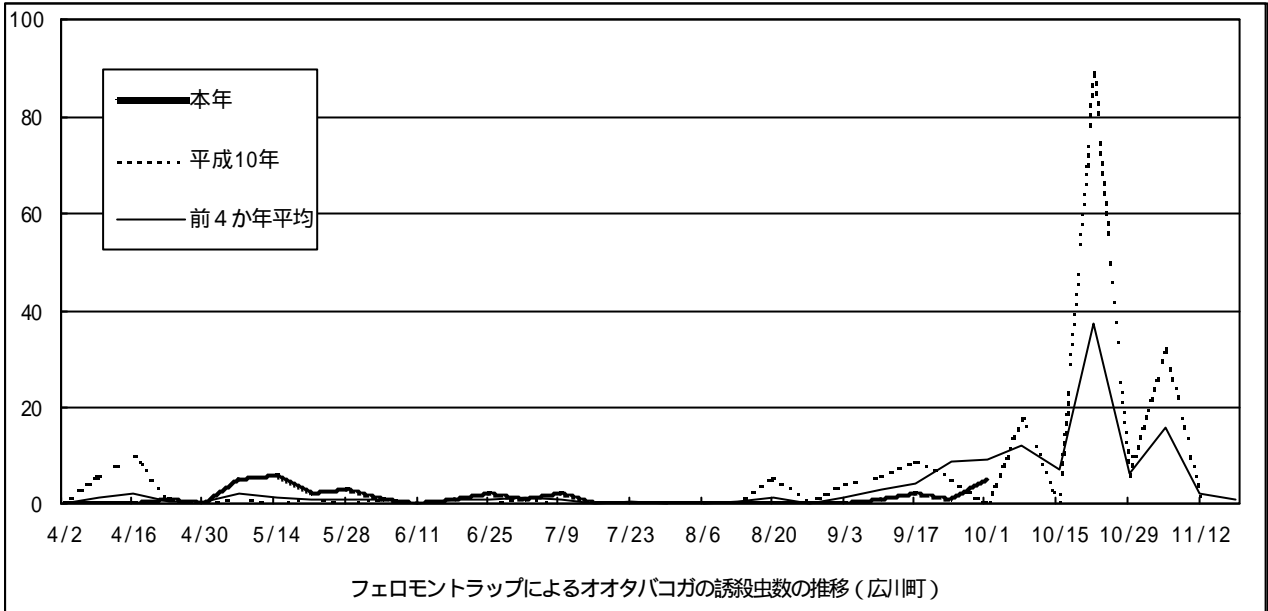
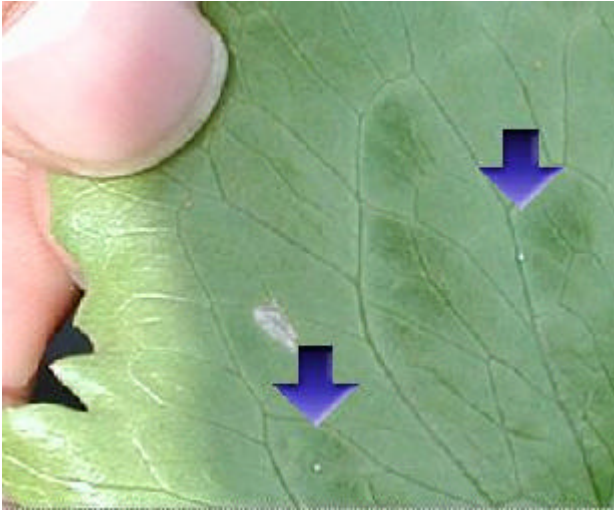


表 オオタバコガに適用登録のある薬剤(2002年7月30日現在)

薬剤名	作物名															
	トマト	ナス	ピーマン	スイカ	レタス	キャベツ	ハクサイ	アスパカ	アスパカ	ゆめぼし	未成熟ゆめぼし	キュウリ	メロン	オクラ	キク	食用キク
BT剤																
エスマルクDF																
ガ・ドジェット水剤																
ガ・ドジェットフロアブル																
デルフィン顆粒水剤	-	-														
ゼンタ・リ顆粒水剤																
トアロ・フロアブルCT																
クオ・クフロアブル																
フロ・バックDF																
ツ・ヒットDF																
ゼレクトシン水剤																
チューンアップ顆粒水剤																
IGR剤																
アタロン乳剤																
マッチ乳剤																
カスケ・ト乳剤																
ロムダンフロアブル	-	-														
マトリックフロアブル																
カーバメート剤																
ラ・ピフロアブル	-	-														
ランネ・ト45DF	-	-														
ランネ・ト45水剤	-	-														
合ピレ剤、有機りん剤																
ハクサップ水剤	-	-														
ア・テント水剤																
オルトラン水剤	-	-														
その他の剤																
コテックフロアブル																
アフアム乳剤																
スピノエ・ス顆粒水剤																
スピノエ・ス顆粒水剤100	-	-														
トリネ・トフロアブル																
ファルコンフロアブル	-	-														
フェロモン剤																
コガモン	作物指定なし															

印: 登録あり - : 登録なし



レタス葉上のオオタバコガの卵



オオタバコガの卵（目盛りは1mm）



オオタバコガ孵化直後



オオタバコガ老齡幼虫