

「公印省略」

1 農林試第 1961 号-2
令和 2 年 3 月 1 1 日

各関係機関団体の長
各病虫害防除員 } 殿

福岡県農林業総合試験場長
(福岡県病虫害防除所)

令和元年度病虫害発生予察速報第 2 号について

このことについて、病虫害発生予察速報第 2 号（茶のカンザワハダニ）を発表したので送付します。

速報第 2 号

1 対象作物名：茶

2 病虫害名：カンザワハダニ

3 これまでの発生状況

県内の予察調査ほ場において、3 月 2 半旬に実施した調査の結果、カンザワハダニの寄生葉率は 5.6%（前年：1.0%、平年：1.4%）、発生ほ場率は 60%（前年：20%、平年：20%）と 2 月 5 半旬調査に引き続き平年・前年より高かった。

また、50 葉当たり寄生虫数は過去 10 年の中で最も高く（データ略）、寄生葉によっては葉裏に多数の卵、幼虫や成虫が確認された。（写真 1、2）。



写真 1 寄生葉の葉裏全体（3 月 2 半旬の調査で採取）

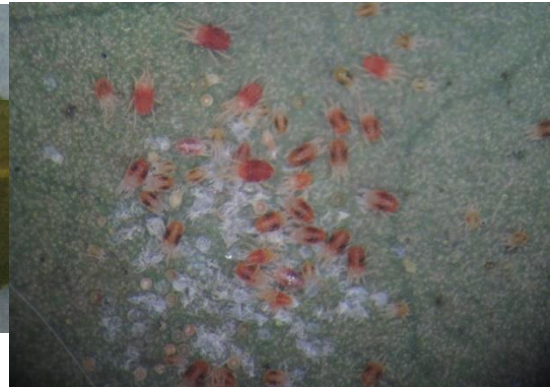


写真 2 写真 1 の寄生部位の拡大

4 防除上注意すべき事項

ほ場によって寄生虫数や寄生葉率に大きな差が認められることから、必ずほ場での発生状況を確認し、防除対策を徹底する。

なお、詳細は病虫害発生予察注意報第 5 号（2 月 2 8 日 1 農林試第 2 0 2 8 号）参照。

○病虫害防除所の発行する情報の入手は、インターネットをご利用ください。
「福岡県病虫害防除所ホームページ」 <http://www.jppn.ne.jp/fukuoka/>



最新の病虫害発生状況