

6011-1303
令和元年6月25日

各関係機関の長
各病害虫防除員 殿

宮崎県病害虫防除・肥料検査センター所長

平成31年度病害虫防除情報第2号

サツマイモ茎・根腐敗症状対策について、各地域の発生状況を把握しながら適切な防除指導をお願いします。

本年産サツマイモ栽培において、サツマイモつる割病や基腐病などの茎や塊根の腐敗症状に関与する病害の発生が確認されています。

地域の発生状況を踏まえて、適切な防除対策を実施しましょう。

- 1 作物名 サツマイモ
- 2 病害虫名 つる割病、基腐病、乾腐病、茎根腐細菌病
- 3 発生状況
 - 1) 県内の平成30年産サツマイモにおいて、地際の茎や塊根が腐敗するほ場が散見され問題となった（図1, 2）。
 - 2) その原因の一つとして、既知のつる割病や茎根腐細菌病に加え、県内初確認の基腐病と乾腐病（平成30年度病害虫発生予察特殊報第4号）などの病原菌の関与が疑われている。
 - 3) 令和元年産のサツマイモでは、当センター巡回調査ほ場において、6月6日に基腐病の発生が確認された（図3）。また、他のほ場においてもつる割病や基腐病などの発生が確認され、今後の発生拡大が懸念される（図4, 5）。
 - 4) 向こう1か月（6月20日～）の九州南部の季節予報（鹿児島地方気象台6月13日発表）では、平年と比べ曇りや雨の日が多い見通しであり、各種病害の発生に好適な環境が続くと考えられる。
- 4 防除上の注意
 - 1) 各種病害とも排水不良のほ場において多発すると考えられるので、各ほ場外への排水を促すため、排水用の溝を必ず設置する。
 - 2) 発病株（つるや塊根）は速やかに抜き取り、ほ場や周辺に残さないようにする。

《連絡先》宮崎県総合農業試験場 病害虫防除・肥料検査課
（病害虫防除・肥料検査センター） 黒木・松浦
TEL : 0985-73-6670 FAX : 0985-73-2127
E-mail : byogaichu-hiryo@pref.miyazaki.lg.jp



図1 サツマイモ地上部の茎枯症状
(平成30年産)



図2 サツマイモ塊根腐敗
(平成30年産)



図3 当センター巡回ほ場における
サツマイモ基腐病による地際の黒変
(令和元年産)



図4 サツマイモ基腐病による地上部病徴
(令和元年産)

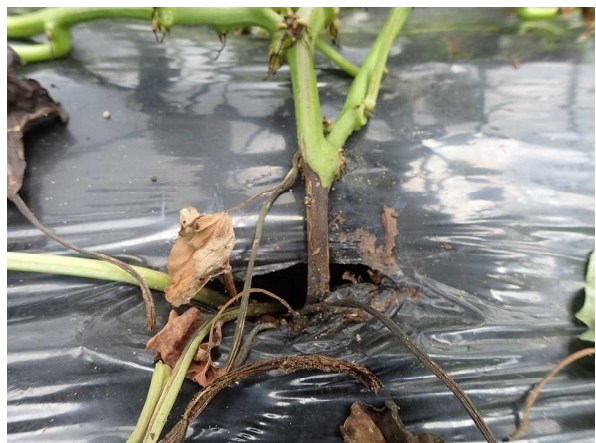


図5 サツマイモ基腐病による地際の黒変
(令和元年産)