

注意報

長崎県病害虫防除所長

平成25年度病害虫発生予察 注意報第2号

たまねぎ べと病

- 1. 発生地域（対象地域） 県下全域
- 2. 発生程度 やや多
- 3. 注意報発令の根拠

(1) 3月上旬の巡回調査（15筆）の結果、発病株率は0.3%（平年0.1%）、発生圃場率は6.7%（平年5.0%）と平年よりやや多い発生であった（図1、2）。
(2) 3月17日に県央地域で行った調査（22筆）の結果、発病株率は8.7%、発生圃場率は50.0%と多い発生であった。

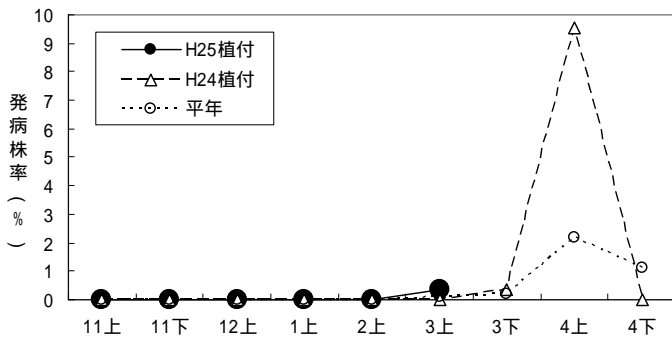


図1 べと病発病株率の推移

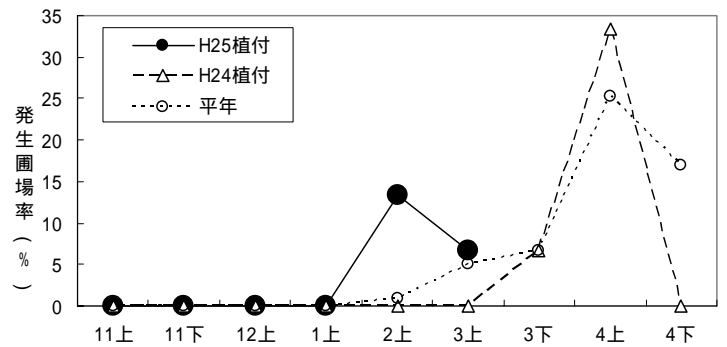


図2 べと病発生圃場率の推移

4. 防除対策

- (1) 病勢が進行すると防除困難となるので圃場の見回りをこまめに行い、早期発見・早期防除に努める。
- (2) 薬剤耐性発達防止のため、同一系統の薬剤を連用しない。
- (3) 罹病葉や枯死葉は伝染源となるので適切に処分する。



写真1 べと病多発圃場



写真2 発病状況（表面にかびを生じる）

長崎県病害虫防除所の発行する情報の入手は、インターネットをご利用ください。

「長崎県防除所ホームページ」 アドレス：<http://www.jppn.ne.jp/nagasaki/>

この情報に関するお問い合わせ

長崎県病害虫防除所 TEL：0957-26-0027