

注 意 報

長崎県病害虫防除所長

平成26年度病害虫発生予察 注意報第7号

いちご 灰色かび病

1. 発生地域 (対象地域) 県内全域

2. 発生程度 多

3. 注意報発令の根拠

- (1) 12月上旬の巡回調査(27筆)の結果、発病果率は0.1%(0.0%)で過去10ヵ年では2番目に高く、発生圃場率は22.2%(4.2%)と過去10ヵ年で最も高かった(図1、2)。
- (2) 向こう1か月の降水量は平年並か多く、日照時間は少ない見込みであり、本病の発生に好適である。

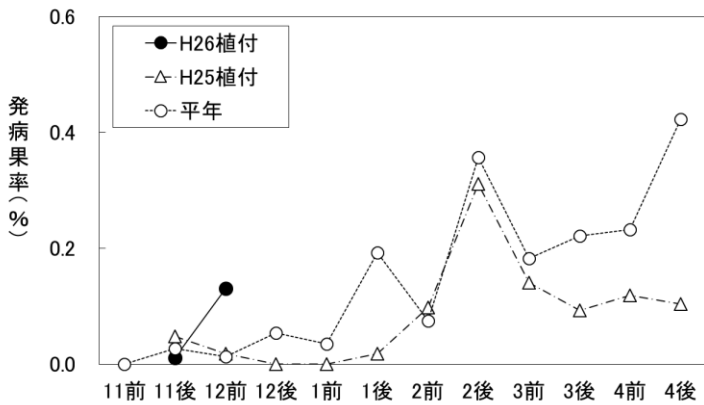


図1 いちご 灰色かび病(果実) 発病果率の推移
 平年:H16~H25の平均値(最大・小値除く)
 ただし、12/下、1/下、2/下はH19~H24の平均値

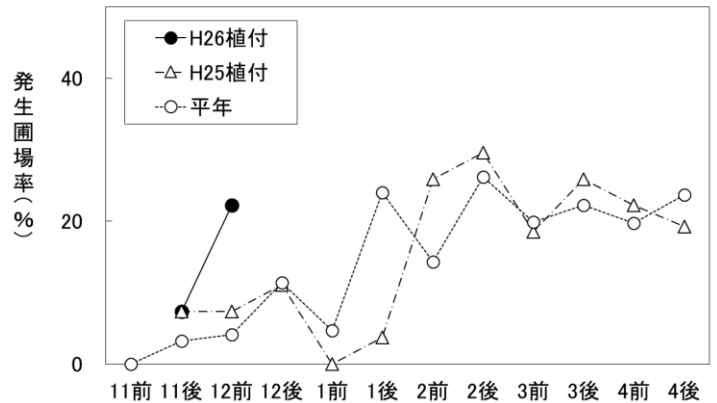


図2 いちご 灰色かび病(果実) 発生圃場率の推移
 平年:H16~H25の平均値(最大・小値除く)
 ただし、12/下、1/下、2/下はH19~H24の平均値

4. 防除対策

- (1) ハウス内が多湿にならないよう曇雨天時や気温が低い日もできるだけ換気を行う。
- (2) 被害果等の発病部位は伝染源となるので、早期に取り除きハウス外へ持ち出して適正に処分する。
- (3) 予防的な薬剤防除に努め、曇雨天時はくん煙剤を利用する。
- (4) 薬剤耐性発達防止のため、同一系統の薬剤を連用しない。

○病害虫防除所の発行する情報の入手は、インターネットをご利用ください。

「長崎県病害虫防除所ホームページ」 アドレス：<http://www.jpnpn.ne.jp/nagasaki/>

○この情報に関するお問い合わせは、電話でお願いします。

長崎県病害虫防除所 TEL：0957-26-0027