

注 意 報

長崎県病害虫防除所長

平成26年度病害虫発生予察 注意報第10号

たまねぎ ベと病

1. 発生地域 (対象地域) 県下全域

2. 発生程度 多

3. 注意報発令の根拠

- (1) 3月下旬の巡回調査(15筆)の結果、発病株率は0.5%(平年0.3%)、発生圃場率は33.3%(平年9.2%)と平年よりやや多い発生であった(図1、2)。
- (2) 3月30日に県央地域で行った調査(17筆)の結果、発生圃場率29.4%であった。
- (3) 3月30日に福岡管区気象台より発表された九州北部地方週間天気予報によると3月31日は高気圧に覆われるが、その後4月6日までは気圧の谷間や前線の影響により降水量は平年より多い見込みである。また、気温についても平年より高く、本病の発生に好適である。

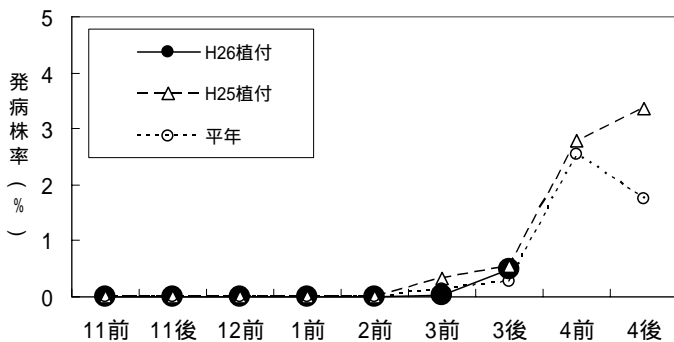


図1 ベと病発病株率の推移

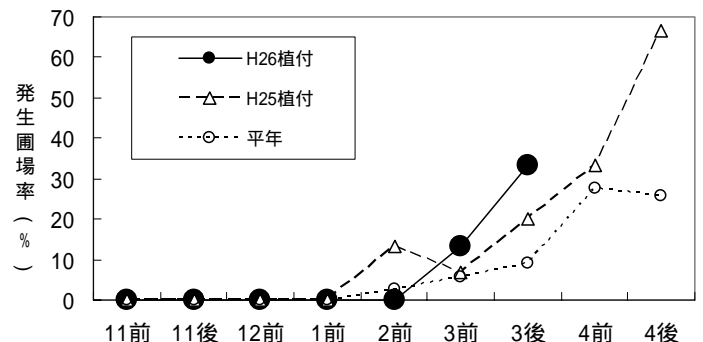


図2 ベと病発生圃場率の推移

4. 防除対策

- (1) 病勢が進行すると防除困難となるので圃場の見回りをこまめに行い、早期発見・早期防除に努める。
- (2) 薬剤耐性発達防止のため、同一系統の薬剤を連用しない。
- (3) 収穫時期が近いので、薬剤の散布時期に注意し使用基準を遵守する。
- (4) 罹病葉や枯死葉は、伝染源となるので適切に処分する。



図3 罹病株（草丈が低く、葉がやや黄化して外に湾曲）



図4 発病状況（表面に暗紫色のかびを生じる）

長崎県病害虫防除所の発行する情報の入手は、インターネットをご利用ください。

「長崎県防除所ホームページ」 アドレス：<http://www.jppn.ne.jp/nagasaki/>

この情報に関するお問い合わせ

長崎県病害虫防除所 TEL：0957-26-0027