

防除情報

長崎県病害虫防除所長

平成21年度病害虫発生予察防除情報第6号

いちご うどんこ病の防除対策について

いちごのうどんこ病の発生がやや多い傾向ですので、下記に留意して防除指導をお願いします。

記

1. 発生状況等

(1) 6月下旬の巡回調査(27筆)における発病株率は14.2%(平年11.9%)、発生圃場率は63.0%(平年66.2%)であった(図1、2)。発病株率は過去5カ年に比べ最高値となっている(表)。

(2) 「とよのか」よりもうどんこ病に強い「さちのか」でも多発圃場が見受けられた。

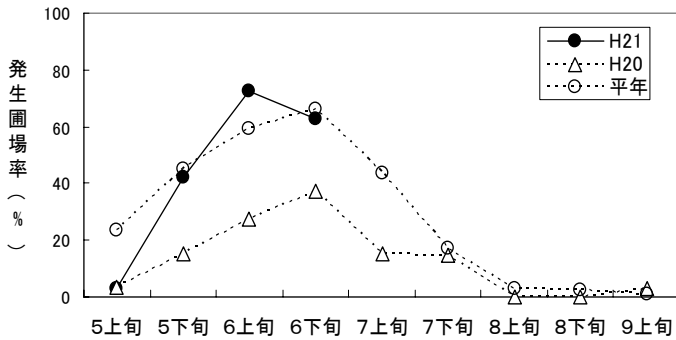


図1 うどんこ病 発生圃場率の推移
平年: H11~H20の平均(最大・小値除く)

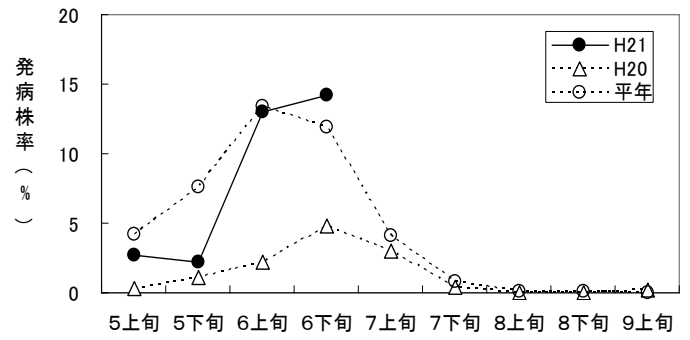


図2 うどんこ病 発病株率の推移
平年: H11~H20の平均(最大・小値除く)

表 うどんこ病発病株率の年次推移 (6月下旬調査)

H16	H17	H18	H19	H20	H21	平年
9.2	8.1	4.1	5.9	4.8	14.2	11.9

平年: H11~H20の平均(最大・小値を除く)

2. 防除対策

- (1) 罹病葉や不要な下葉はできるだけ除去し、圃場外へ持ち出し、処分する。
- (2) 7月~8月の高温期は、白いカビは見られなくなることがあるが、病原菌は残存しているので、本圃へ発病株を持ち込まないようこの時期での防除を徹底する。
- (3) 薬剤は、古葉等を除去処分した後に、葉裏や下位葉にも薬剤がむらなくかかるように十分量を散布する。
- (4) 薬剤耐性菌発達の防止のため、同一系統の薬剤を連用しない。

○6月15日から8月14日までの2ヶ月間を「農薬危害防止月間」と定め、農薬事故を防止する運動を実施しています。

○病害虫防除所の発行する情報の入手は、インターネットをご利用ください。

「防除所ホームページ」 アドレス: <http://www.jppn.ne.jp/nagasaki/>

○この情報に関するお問い合わせ

長崎県病害虫防除所 TEL: 0957-26-0027