

# 防除情報

長崎県病害虫防除所長

平成23年度病害虫発生予察防除情報第13号

## きゅうりのタバココナジラミの防除対策について

きゅうりにおいてタバココナジラミの発生が多い傾向にあり、今後多発生が懸念されます。下記の点に留意して防除指導をお願いします。

### 記

#### 1. 発生状況等

(1) 11月上旬の巡回調査(8筆)の結果、寄生葉率は15.7%(平年6.3%)、発生圃場率は87.5%(平年67.1%)とやや多い発生であった(図)。

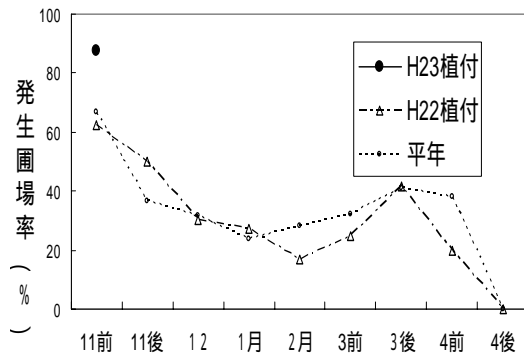


図1 キュウリコナジラミ類 発生圃場率の推移(巡回調査)

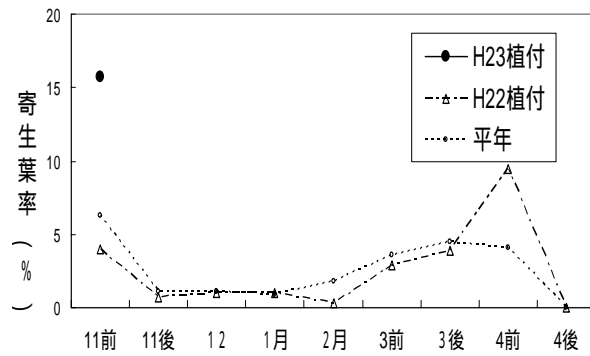


図2 キュウリコナジラミ類 寄生葉率の推移(巡回調査)

(2) 気象予報(福岡管区气象台、平成23年11月11日発表)によると、向こう1ヶ月の気温は平年より高い見込みであり、本虫の発生に好適である。

#### 3. 防除対策

- (1) 本虫が媒介するウイルス病(キュウリ退緑黄化病)は、特に生育初期の感染防止が重要である。また、茎葉が繁茂すると薬剤防除が困難になるので、生育初期に防除を徹底する。
- (2) 本虫は強い薬剤抵抗性を持つので、薬剤の選定にあたっては十分留意する。また薬剤抵抗性対策のため、同一系統の薬剤は連用しない。

病害虫防除所の発行する情報の入手は、インターネットをご利用ください。

「防除所ホームページ」 アドレス：<http://www.jpnp.ne.jp/nagasaki/>

この情報に関するお問い合わせ

長崎県病害虫防除所 TEL：0957-26-0027