

防除情報

長崎県病害虫防除所長

平成23年度病害虫発生予察防除情報第14号

きゅうりのうどんこ病の防除対策について

きゅうりにおいてうどんこ病の発生が多い傾向にあり、今後多発生が懸念されます。下記の点に留意して防除指導をお願いします。

記

1. 発生状況等

(1) 12月上旬の巡回調査(12筆)の結果、発病葉率は15.6%(平成2.9%)、発生圃場率は66.7%(平成46.9%)と平成より多い発生であった(図1、2)。

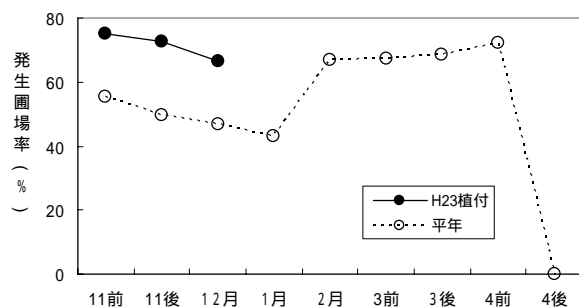


図1 うどんこ病 発生圃場率の推移

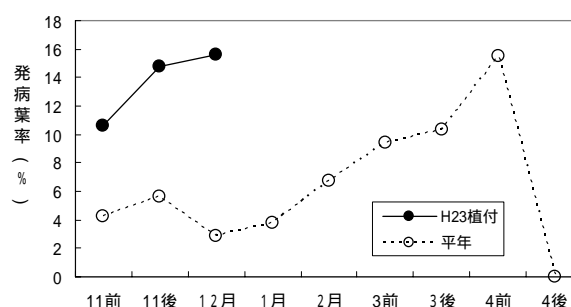


図2 うどんこ病 発病葉率の推移

(2) 気象予報(福岡管区气象台、平成23年12月9日発表)によると、向こう1ヶ月の気温は平成よりやや高い見込みであり、本病の発生に好適である。

2. 防除対策

- (1) 病勢が進行すると防除困難となるため、早期発見・早期防除に努める。
- (2) 薬剤耐性菌を生じる恐れがあるので、異なる系統の薬剤をローテーション散布する。

病害虫防除所の発行する情報の入手は、インターネットをご利用ください。

「防除所ホームページ」 アドレス：<http://www.jppn.ne.jp/nagasaki/>

この情報に関するお問い合わせ

長崎県病害虫防除所 TEL：0957-26-0027