

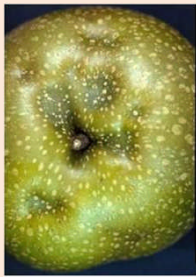
## 果樹類のカメムシ類の発生に注意してください。

### 果樹類のカメムシ類とは

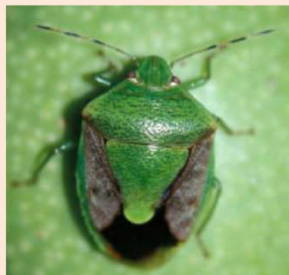
果樹類(かんきつ、りんご、なし、もも、かき等)の果実を吸汁加害するカメムシの総称であり、吸汁により、**落果や奇形果等の被害**を与えます。

主な種類は、**チャバネアオカメムシ**、**クサギカメムシ**、**ツヤアオカメムシ**であり、森林のスギ、ヒノキなどの球果を餌に繁殖し、果樹園に飛来します。

### ナシの被害



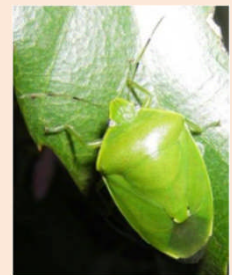
### 果樹カメムシ



チャバネアオカメムシ



クサギカメムシ



ツヤアオカメムシ

### 被害の発生に注意

昨年は、スギ花粉量が多く球果量も多くなり、果樹カメムシ発生量が多くなりました。このため、本年のカメムシ越冬量は多いと予想され、**春期のカメムシ類の果樹園への飛来に注意が必要**です。

今後の**発生予察情報に注目**し、被害を防止するための準備を行いましょ

### 防除対策

以下のような防除対策を状況に応じて、適切に使用しましょう。

- ◆ **園内を観察**し、果樹カメムシを発見した場合には、**速やかに薬剤散布**を行う。
- ◆ **目合い4mm以下のネット**で園全体を覆いカメムシの侵入を防ぐ。
- ◆ **黄色蛍光灯を夜間に点灯**し、カメムシ類の侵入を防ぐ。