

# いちごの主要な病害虫

栃木県農業環境指導センター

## 1. うどんこ病

### 1. 葉での病徴



1a 葉表



1b 葉裏



1c 葉柄

### 2. 花、果柄での病徴



2a がくと果柄



2b 花弁の変色

うどんこ病が発病したつぼみでは、花弁がピンク色に変色することがある。  
(2b)

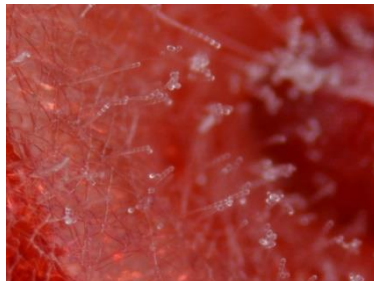
### 3. 果実での病徴



3a 被害果（未熟）



3b 被害果（成熟）



3c 被害果表面の菌糸

## II. 炭疽病

### 1. 親株での病徴



4a 萎凋症状



4b 葉が垂れ下がる



4c 葉が枯れる

### 2. 育苗床での病徴



5a 葉上の斑点型病斑



5b 葉柄の陥没病斑



5c 鮭肉色の分生子塊



5d 萎凋症状



5e 発病株のクラウン  
(全体的に褐変)



5f 発病株のクラウン

### 3. 本ほでの病徴



6a 萎凋症状 (定植直後)



6b 萎凋症状 (マルチ後)

### III. 萎黄病

#### 1. 発病株の病徴



7a

発病株（初期：小葉の奇形化）



7b

発病株  
（後期：株の萎縮、黄化）



7c

発病株の根部  
（褐変症状）



7d

発病株のクラウン  
（導管部が褐変）



7e

発病株のクラウン

#### 2. 本ぼでの被害



8a

激発ほ場  
つぼ枯れが生じる



8b

発病株から出た  
ランナーの症状

#### IV. エタノール浸漬簡易診断法

##### 準備物

70%エタノール  
殺菌蒸留水 (SDW)  
シャーレ (濾紙入り)  
ピンセット  
サンプル



9a 70%エタノール浸漬  
(30秒)

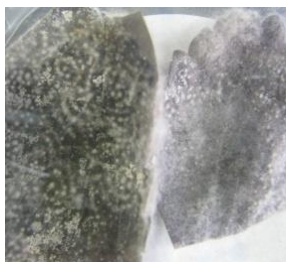


9b 滅菌蒸留水で洗浄  
(2回)



9c 湿らせた濾紙上に置き  
25~28℃下で管理

数日後



9d 誘導された  
炭疽病菌



9e 誘導された  
萎黄病菌

#### V. 疫病

##### 1. 発病株の病徴



10a 株全体の萎凋症状  
(親株)



10b 生長点(中心部)に  
褐変が見られる

##### 2. クラウンの症状



11a 発病株のクラウン



11b 褐変は炭疽病に類似

## VI. 灰色かび病

### 1. 果実の病徴



12a, 12b

果実全体に灰色のかびが密生する

### 2. がくの病徴



13a, 13b

暗褐色の病斑  
花卉が残った果実に見られる

## VII. 菌核病

### 1. 果柄の病徴



14a 果柄に発生した菌糸と菌核

### 2. 株元の病徴



15a 株元に発生した菌糸と菌核

## VIII. その他



16a

生育不良株（凍み症）  
断面は中心部が褐変



16b

生育不良株  
（クロルピクリンによるガス障害）

## IX. ハダニ類

### 1. ナミハダニ



17a

雌成虫



17b

卵と幼虫



17c

雌成虫と卵



17d

雄成虫



17e

休眠時の体色変化

### 2. カンザワハダニ



18a

雌成虫と幼虫

### 3. ハダニ類による被害



19a

葉のカスリ症状



19b

吐糸による被害



19c

ほ場内雑草に発生したハダニ類



19d

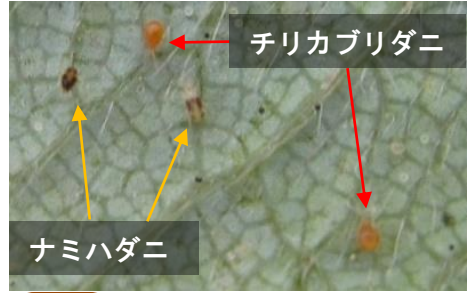
雑草（ホトケノザ）の吸汁痕

## X. ハダニ類の天敵

### 1. チリカブリダニ



20a チリカブリダニ



20b チリカブリダニとナミハダニ

### 2. ミヤコカブリダニ



21a 雌成虫



21b 幼虫と卵

### 3. ハモリダニ



22a 成虫

### 4. ハダニタマバエ



23a 幼虫



23b 葉裏の繭



23c 成虫

### 5. ハダニアザミウマ



24a 幼虫



24b 2 齢蛹



24c 卵を捕食する成虫

# XI. 主に花・果実を加害するアザミウマ類

## 1. ヒラズハナアザミウマ



25a

雌成虫

## 2. ミカンキイロアザミウマ



26a

雌成虫

26b

雄成虫

## 3. ハナアザミウマ



27a

幼虫

27b

雌成虫

## 4. ビワハナアザミウマ



28a

雌成虫

## 5. ネギアザミウマ



29a

雌成虫

## 6. アザミウマ類による被害



30a

食害を受けた花弁



30b

被害果（未熟）



30c

被害果（成熟）



## XII. 主に葉を加害するアザミウマ類

### 1. クロトンアザミウマ



31a 雌成虫



31b 食害痕

### 2. チャノキイロアザミウマ



32a 幼虫



32b 蛹



32c 雌成虫



32d 葉脈・葉柄の褐変



32e 葉の褐変・萎縮

## XIII. アザミウマ類の天敵

### 1. ククメリスカブリダニ



33a 雌成虫

### 2. アカメガシワクダアザミウマ



34a 幼虫



34b 雌成虫

### 3. ヒメハナカメムシ類



35a 幼虫



35b 成虫

### 4. ヒメオオメカメムシ



36a 成虫

## XIV. アブラムシ類

### 1. チューリップヒゲナガアブラムシ



37a 幼虫



37b 雌成虫

### 2. モモアカアブラムシ



38a 幼虫



38b 有翅幼虫

### 3. ワタアブラムシ



39a 幼虫と雌成虫



39b 有翅虫

### 4. 甘露によるすす症状



40a 葉・葉柄の被害



40b がくの被害

## XV. アブラムシ類の天敵

### 1. ヤマトクサカゲロウ



41a 卵



41b 幼虫



41c 蛹

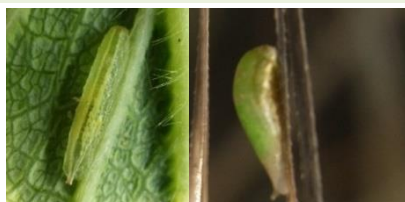


41d 成虫

### 2. ヒラタアブ類



42a 卵



42b 幼虫



42c 成虫

### 3. ナミテントウ



43a 卵



43b 幼虫



43c 成虫

### 4. ショクガタマバエ



44a 幼虫

### 5. アブラムシ寄生蜂



45a マミー（寄生されたアブラムシの死骸）



45b コレマンアブラバチ成虫

## XVI. チョウ目害虫

### 1. ハスモンヨトウ



46a 卵塊



46b ふ化直後



46c 若齢幼虫



46d 中齢幼虫



46e 老齢幼虫



46f 蛹



46g 成虫



46h 若齢幼虫による食害痕



46i 若齢幼虫による食害痕（葉裏）

## 2. オオタバコガ



47a 卵



47b 若齢幼虫



47c 若齢幼虫



47d 花を食害する中齢幼虫

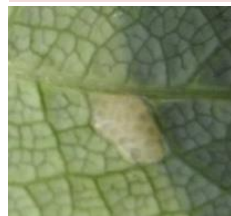


47e 蛹



47f 成虫

## 3. クロモンキノメイガ



48a 卵



48b 若齢幼虫



49a 若齢幼虫



49b 中齢幼虫

## 4. ナシケンモン

## XVII. チョウ目害虫の天敵

### 1. 寄生蜂類



50a ヤガに寄生したコマユバチ類  
(左から) 寄主、繭、成虫

### 2. ヤドリバエ類



51a ヤガに寄生した蛹 51b 成虫

各病害虫に対する防除薬剤は「農作物等病害虫雑草防除指針」をご参照ください

