

## りんごの病害

### 19. 斑点落葉病



19a. 葉の円～長円形病斑



19b. 拡大後、不定形になる病斑

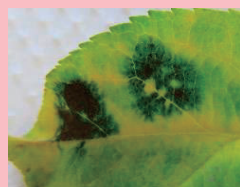
### 20. 褐斑病



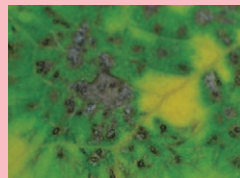
20a. 葉の不定形病斑



20b. 樹冠内部が罹病しやすい

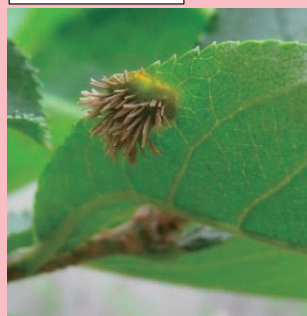


20c. 縁に葉色を残す



20d. 虫糞状の分生子

### 21. 赤星病



21a. 葉裏の毛状体(胞子堆)  
※中間宿主のビャクシン類  
隣接ほ場は注意する

### 22. 黒星病



22a. 葉のすず状病斑



22b. 果実のカサバタ状円  
形状病斑

出典:北海道病害虫防除所HP

出典:北海道病害虫防除所HP