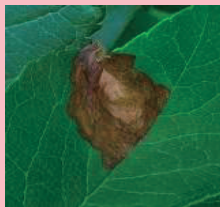


23. 輪紋病



出典：青森産技りんご研究所HP

23a. 果実の同心円輪紋状病斑



23b. 葉の輪紋状病斑

24. すず病



出典：青森産技りんご研究所HP

24a. 果実の小黒点状の病斑
こすっても落ちない

25. 炭疽病



25a. 果実の大型病斑

25b. 黒色の小粒点

果実の病斑は大型と小型があり、大型は輪紋を伴うことがあり、黒色から鮭肉色の小粒点(分生子塊)を形成する

26. すず斑点病



出典：青森産技りんご研究所HP

26a. 果実のすず状の病斑
表面的でこすると落ちる

ももの病害

27. 灰星病



出典：山梨県病害虫防除所HP

27a. 果実の病斑

褐色病斑を伴い軟化腐敗し、表面に灰褐色粉状の分生子塊を形成する

28. せん孔細菌病



28a. 果実の病斑

深い亀裂をもった黒褐色の不正形病斑



28b. 葉

葉脈に切られた角張った病斑やかすり状病斑