

# 果菜類の病害虫

## 病害

栃木県農業環境指導センター

### トマトのウイルスによる病害

#### 1. 黄化葉巻病(TYLCV)



1a. 葉巻症状



1b. 発病苗



1c. 脇芽の症状



1d. 家庭菜園(左)



1e. タバココナジラミ  
(TYLCVを媒介)

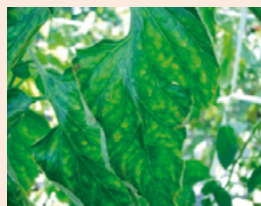


1f. オンシツコナジラミ  
(ToCVを媒介)

#### 2. 黄化病(ToCV)



2a. 地上部の黄化症状



2b. 発病葉



2c. 生理障害

TYLCV、ToCVはコナジラミによって媒介される