

### 29. 退緑黄化病 (CCYV)



29a. 黄化が進んだ発病株  
ほ場全体に発生



29b. 退緑症状



29c. タバコナジラミ  
(CCYVを媒介)

CCYVはタバコナジラミによって媒介される

### キュウリの細菌による病害

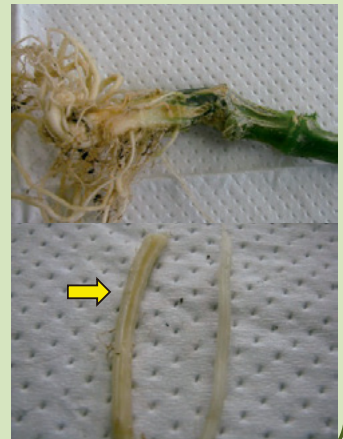
#### 30. 青枯病



30a. 地上部の萎凋  
(青枯症状)



30b. 連続的(畝伝い)に  
発生したほ場



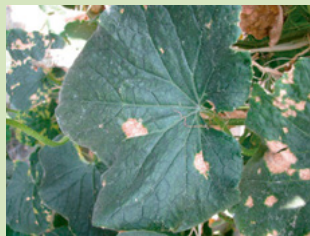
30c. 発病株の根部(右)  
中心部が褐変

### キュウリの糸状菌による病害

#### 31. 褐斑病



31a. 小型病斑(左)  
淡褐色、円形の小斑点を  
生じる



31b. 大型病斑(右)  
淡褐色から暗褐色の不  
整形同心円紋を生じる