

### 32. ペト病



32a. 葉脈で囲まれた多角形の病斑



32b. 病勢が進展すると葉全体に広がって枯れ上がる



32c. 高湿度条件で葉裏に灰色の菌叢を生じる

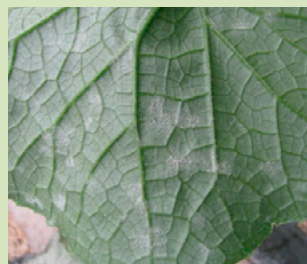
### 33. うどんこ病



33a. 表面に白い粉状のかびが生じる



33b. 全面が白色のかびでおおわれる



33c. 葉裏の症状

### 34. 灰色かび病



34a. 発病果実  
果実表面に灰色の胞子が密生する



34b. 発病した茎  
病斑部より上位は萎凋枯死する