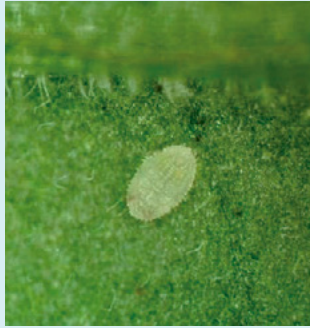


コナジラミ類

5. オンシツコナジラミ



5a. 成虫



5b. 終齢幼虫

6. タバココナジラミ



6a. 成虫

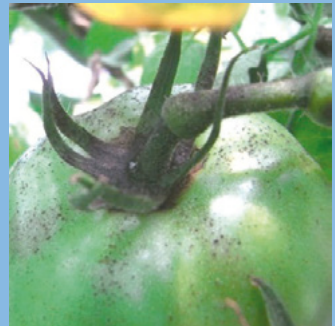


6b. 終齢幼虫

甘露によるすす病



5c. 甘露による葉のすす病



5d. 甘露による果実のすす病

主要なコナジラミ類2種の見分け方

◎成虫

- ・オンシツコナジラミは翅を伏せてとまる(写真5a)
- ・タバココナジラミは翅を立ててとまる(写真6a)

◎終齢幼虫

- ・オンシツコナジラミは背面に突起があり、透明感のある白色(写真5b)
- ・タバココナジラミは背面はのっぺりしており、体色は黄色(写真6b)