

20. ネギアザミウマ



20a. 雌成虫



20b. キュウリ葉の被害



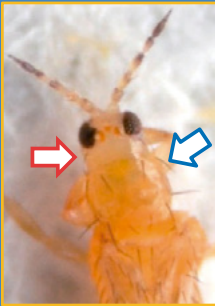
20c. ナス葉の被害

果菜類で問題となるアザミウマ類4種の見分け方

① *Frankliniella* 属



ヒラズハナ



ミカンキイロ

② *Thrips* 属



ミナミキイロ



ネギ

① 胸の前縁に目立つ刺毛がある (→)

- ・複眼のすぐ後ろの刺毛は目立つ (→) : ミカンキイロ
- ・複眼のすぐ後ろの刺毛は目立たない : ヒラズハナ

② 胸の前縁に目立つ刺毛がない

- ・体色は鮮やかなオレンジ : ミナミキイロ
- ・体色は褐色か淡黄色 : ネギ

※ 栃木県内の果菜類では、この他にも数種のアザミウマ類が発生するが、大半は防除上ほとんど問題にならない