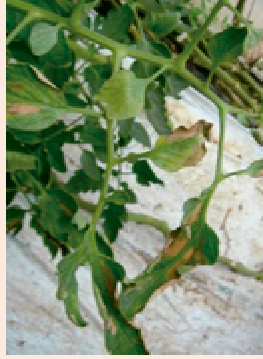


トマトの細菌による病害

6. かいよう病



6a. 地上部の萎凋



6b. 葉縁の枯れ、
葉脈間の黄化



6c. 発病株の根部



6d. 維管束の褐変



6e. 鳥目状病斑



6f. 連続的(畝伝い)に発生したほ場

7. 青枯病



7a. 地上部の萎凋
(青枯症状)



7b. 発生ほ場の様子



7c. 導管部の褐変