

トマトの糸状菌による病害

8. 葉かび病



8a. 葉表の症状



8b. 葉裏の症状
灰黄色から緑褐色のピロ
ード状のかびが密生する

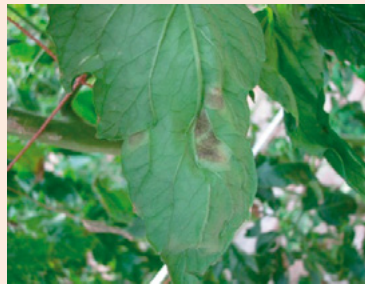


8c. 葉かび病菌
の分生子

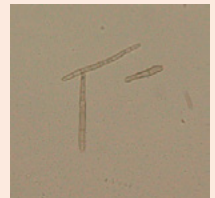
9. すすかび病



9a. 葉表の症状



9b. 葉裏の症状
不明瞭な淡黄緑色の病斑が
現れ、灰褐色粉状のかびが
生じる



9c. すすかび病菌
の分生子

10. うどんこ病



10a. 全体に発生した株



10b. 葉表に白い粉状のかび
が生じる