

11. 灰色かび病

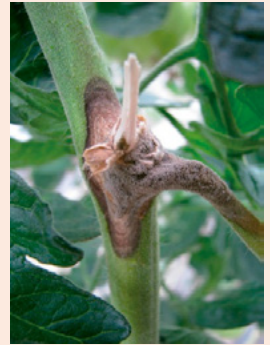
○病斑部にはいずれも灰色のかびが密生する



11a. 発病果実
暗褐色水浸状の病斑
を生じ、軟化腐敗する



11b. 黄白色円形の小斑点
(ゴーストスポット)



11c. 茎での症状



11d. 発病葉



11e. 茎での発病により地上部が枯死した株
(右は拡大)



12. 疫病



12a. 発病葉
灰緑色水浸状の病斑
を生じ、拡大して暗褐色になる



12b. 葉柄での症状



12c. 茎での症状
暗褐色水浸状の病斑を
生じ、後にややくぼんで
暗黒褐色になる

○多湿時には白色のかびを生じる