

17. フザリウム株腐病



17a. 地上部の黄化



17b. 地際部の褐変

18. 立枯病



18a. 地際部の褐変
病徴部に子のう殻を
形成する(右上)

ナスのウイルスによる病害

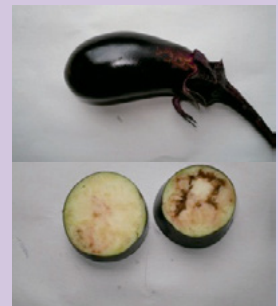
19. モザイク病(CMV)



19a. 発病株



19b. モザイク症状



19c. 被害果実
果肉が部分的に褐変

20. えそ斑点病(BBWW)



20a. 発病株(縮葉症状)



20b. えそ斑点



20c. モモアカアブラムシ
(CMV、BBWWを媒介)

CMV、BBWWはアブラムシ類によって媒介される