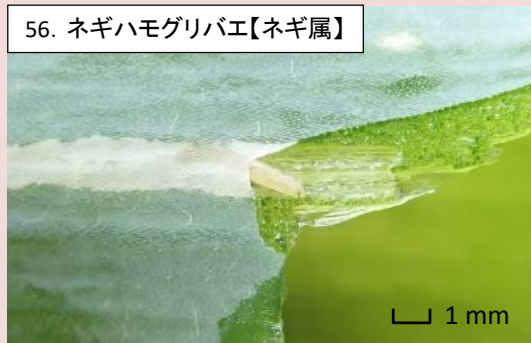


県内で主要なヨトウムシ類3種の見分け方

種名	体長	卵	特徴
ハスモンヨトウ	～ 40 mm	卵塊	2対の斑紋が特に目立つ
ヨトウガ	～ 50 mm	卵塊	全身に三角形の斑紋
オオタバコガ	～ 40 mm	単体	刺毛が目立つ 毛穴が隆起する

ハモグリバエ

56. ネギハモグリバエ【ネギ属】



56a. 幼虫



56b. 成虫(上)と成虫の食害痕(下)



56c. 従来系統による
ネギ葉の被害



56d. B系統によるネギ葉の被害
(複数頭が集団で暴食する)



56e. B系統被害葉
(複数の幼虫が寄生)