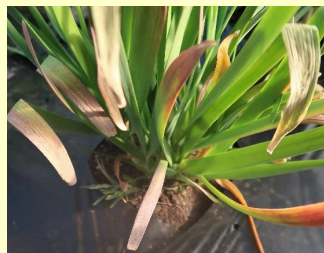


5. 乾腐病



5a. 株全体 萎縮、葉先が巻くような枯れ



5b. 葉先が紫色



5c. 萎凋株 葉幅が細い

6. 白絹病



6a. 根部 白色の菌糸



6b. 鱗茎の発病



6c. 菌核の形成

7. 白色疫病



7a. 株全体 葉先が萎れる
灰色～灰暗色の病斑



7b. 水浸状の退緑色病斑から軟化