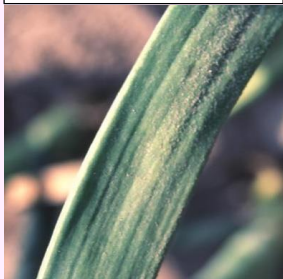


たまねぎの病害

22. べと病



22a. 白～暗紫色のかび



22b. 楕円形から長卵形の病斑(大型)



22c. 黄化・湾曲した被害株

23. 黒点葉枯病



23a. 黒色凹凸病斑



23b. 黒粒点(分生子)

24. 紅色根腐病



24a. 紅変・腐敗した根

25. 黒腐菌核病



25a. 黒色小菌核の密生

26. 黒かび病(貯蔵中)



26a. 褐色～黒色斑点



26b. リン片が水浸状に腐敗



26c. 胞子の着生