

# 水稲・麦類・大豆の主な病害虫

栃木県農業環境指導センター

## 水稲～病害～



1-1 葉いもち



1-2 穂いもち  
(枝梗いもち)



2 ばか苗病



3 紋枯病



4 稻こうじ病



5 内穎褐変病

## 縞葉枯病



6-1 ゆうれい症状



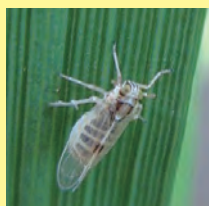
6-2 葉身の病徴(左)  
生理的症状(右)



6-3 穂の出すくみ



6-4 成虫(雄)



6-5 成虫  
(長翅型雌)



6-6 成虫  
(短翅型雌)



6-7 幼虫

## ヒメトビウンカ(縞葉枯病媒介虫)