

ブロッコリーで黒すす病が発生しています！

県北部のブロッコリー産地において、黒すす病（写真）の発生が見られています。本病の症状は、花蕾の黒褐色腐敗、葉身の黒色褐変、葉の黒色斑点病斑等です。特に、花蕾に発生した場合には、大きな品質低下要因となるため注意が必要です。



写真1 花蕾の症状



写真2 葉身の症状

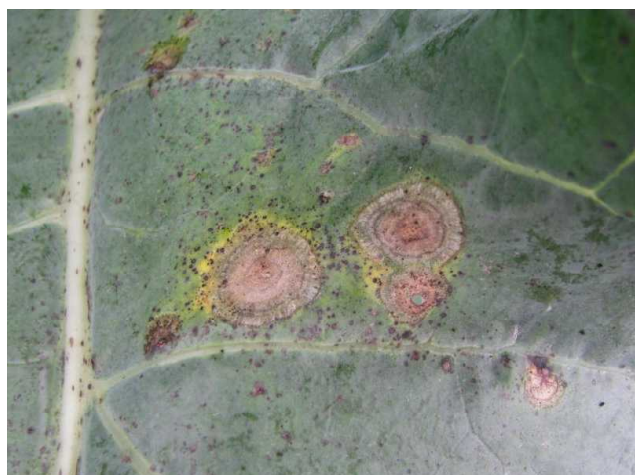


写真3 葉の症状

本病に対する適用農薬はありません。発生が見られる場合には、最寄りの農業振興事務所または農業環境指導センターまでお問い合わせください。

詳しくは、農業環境指導センター(<http://www.jppn.ne.jp/tochigi/>)までお問い合わせください。

また、当センター携帯サイト(<http://www.jppn.ne.jp/tochigi/keitai.htm>)もご利用ください。

Tel(028)626-3086 Fax(028)626-3012