

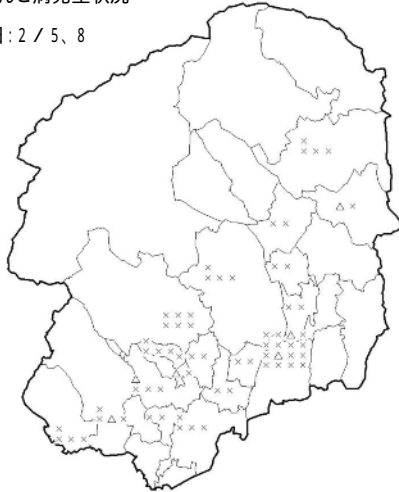
いちご病害虫情報第9号(2月)

平成22年2月19日
栃木県農業環境指導センター

		炭疽病	灰色かび病	うどんこ病	葉黄病	アブラムシ類	ハダニ類	コナジラミ類	アザミウマ類	ハスモンヨトウ幼虫	備考
ほ場率	発生ほ場数	2	2	6	6	2	34	36	1	0	総調査ほ場数：70か所 総調査株数：1,750株 (調査株数：1ほ場25株)
	平均値	2.9	2.9	8.6	8.6	2.9	48.6	51.4	1.4	0.0	
	平年値	3.8	7.0	7.1	1.0	3.8	28.8	50.9	0.0	0.0	
	(平均値/平年値)×100	76.3	41.4	121.1	860.0	76.3	168.8	101.0	-	-	
株率	発生程度	平年並	やや少	平年並	多	平年並	やや多	平年並	-	少	今月の病害虫発生状況 ・ハダニは引き続き多い状態でした。一部のハダニ多発ほ場では、ハダニの吐く糸で覆われた株がみられました(写真1)。 ・うどんこ病は比較的少なかったが、一部で果実への発生がみられました(写真2)。
	発生株数	0	2	3	0	10	330	233	8	0	
	平均値	0.0	0.1	0.2	0.0	0.6	18.9	13.3	0.5	0.0	
	平年値	0.2	0.4	0.8	0.0	0.6	9.1	12.9	0.0	0.0	
概 評	(平均値/平年値)×100	0.0	25.0	25.0	-	100.0	207.7	103.1	-	-	
	発生程度	少	やや少	やや少	少	平年並	多	平年並	-	少	
	発生株数	少	やや少	やや少	少	平年並	多	平年並	-	少	

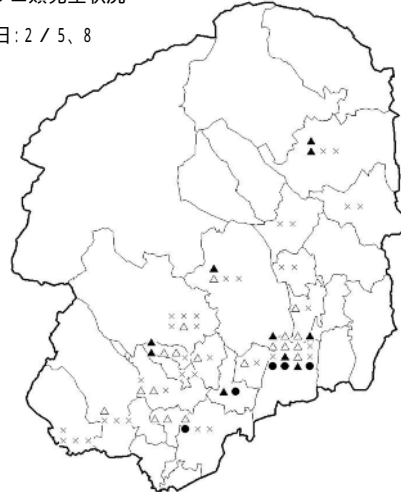
うどんこ病発生状況

調査日：2/5、8



ハダニ類発生状況

調査日：2/5、8



程度	無	少	中	多・甚
発生株率(%)	0	1~10	11~25	26以上
記号	x			

程度	無	少	中	多・甚
発生株率(%)	0	1~40	40~70	71以上
記号	x			

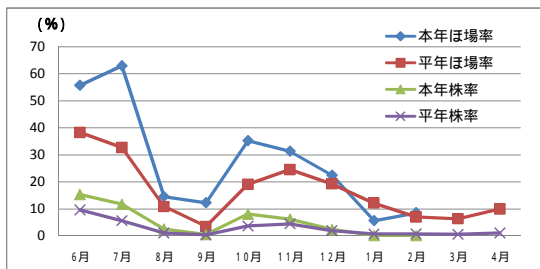


図1 うどんこ病発生ほ場率・株率

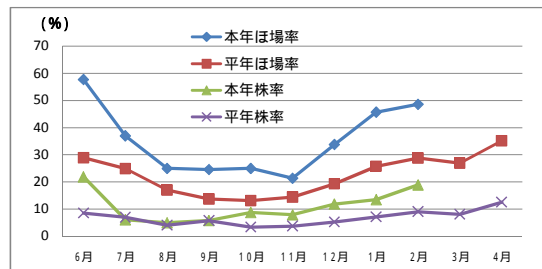


図2 ハダニ類発生ほ場率・株率

写真1 ハダニの多発した株



写真2 果実に発生したうどんこ病

今月の技術情報(技術指導班) (2月)

・ハダニの発生が徐々に増加しています。これまで発生していたほ場が継続しているようですが、早めの防除で被害軽減に努めて下さい。

・2月中旬に降雪があり、多湿条件となるため、灰色かび病の多発も心配されます。適正な温度・換気・灌水・下葉かきなどの管理、適期収穫の励行とあわせ、早めの薬剤防除による病害の発生防止に努めて下さい。

・今後は日射量も増加するため、果実の傷みなど品質低下にも注意する必要があります。